

Informacje ogólne	
Oferta nr	LMD-MW-7304
Rodzaj	wynajem
Lokalizacja	Warszawa
Dzielnica	Ochota
Ulica	Drawska
Rodzaj budynku	apartamentowiec
Ilość pokoi	3
Pow. całkowita [m2]	99.00 m ²
Piętro	3p
Ilość pięter w budynku	5
Cena/m2	40.40
Status	aktualna
Imię i nazwisko	Bożena Adamczyk
Telefon	600 874 168
E-mail	adamczyk@lokumdom.pl

Opis	
Plac zabaw	tak
Otoczenie	park
Alarm	nie
Winda	tak
Powierzchnia balkonów/tarasów	6,5000
Drzwi antywłamaniowe	nie
Przystosowania dla niepełnosprawnych	True
Ilość kondygnacji	5

Do wynajęcia mieszkanie w bezpośrednim sąsiedztwie Parku Szczyliwickiego.

Trzy pokoje: salon 29m, sypialnie / 17m i 15m/, 2 łazienki, kuchnia widna 17m, 2 łazienki/ 3,5m i 4m, wanna, prysznic/, balkon 6,5m, komórka lokatorska.

Miejsce postojowe w garażu podziemnym płatne dodatkowo 200 zł.

3 piętro z windą,

Wyposażenie: kuchnia: kuchenka, piekarnik, lodówka, zmywarka, kuchnia mikrofalowa.

Pokoje: 3 duże szafy, stół, krzesła, kanapa, w sypialni łóżko podwójne, telewizor.

Teren zamknięty, ochrona, recepcja, monitoring, drzwi antywłamaniowe, internet.

Czynsz administracyjny pokrywa właściciel mieszkania,

Mieszkanie jest w pełni umeblowane i wyposażone w sprzęt AGD, przedmioty codziennego użytku (zastawa stołowa, sztucze, ręczniki, pościel) jest możliwość wstawienia własnych mebli.

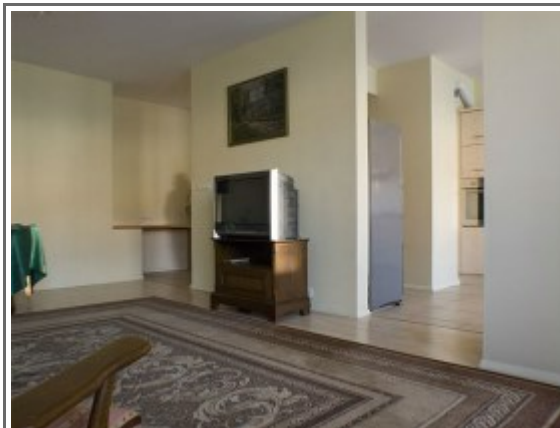
Serdecznie zapraszam do kontaktu telefonicznego 600-874-168 lub e-mail

Mapa

Nieruchomość	
Standard	4
Rodzaj mieszkania	jednopoziomowe
Stan lokalu	bardzo dobry
Balkon	jest
Powierzchnia działki [m2]	0.00
Rok budowy	2008

Pomieszczenia	
Ilość pokoi	3
Powierzchnia pokoi	29; 17; 15
Rodzaj kuchni	widna
Powierzchnia kuchni	17
Wyposażenie kuchni	zmywarka
Wyposażenie łazienki	wanna, prysznic
Wyposażenie dodatkowe	pralka

Zdjęcia



LOKUMDOM
ul. Grójecka 130/51, 02-383 Warszawa
600 874 168
biuro@lokumdom.pl